

SEVAFLATS
BALAT

SEVAART
yapı sanatı

Zamansız Tasarımlar

Sevart İnşaat, teknolojiyi ve yenilikçi tasarımı bir araya getirdiği güvenli ve özgün mimari yapılarla 2007 yılında kurulmuştur. 2023 yılından itibaren Seva Holding çatısı altında faaliyetlerini sürdürmeye devam etmektedir.

Tasarım ve mühendislikteki uzmanlığını, yüksek kalite anlayışı ve yenilikçi vizyonu ile birleştirerek yapı sektörüne özgün, güçlü ve kalıcı değerler kazandırmaktadır.

Sevart İnşaat, Seva Holding Kuruluşudur.



SEVA HOLDING

BADEMLİ

Hızlı Tren İstasyonu

Bursa Çevre Yolu

**SEVA FLATS
BALAT**

Bursa Çevre Yolu

Bursa Şehir Hastanesi

Ergin Concept

Özdilek Gusto

BALAT MH.

Özdilek

Macro Center

Korupark Avm

DOĞANKÖY

**SEVA
GARDEN**

Sanayi Caddesi

AKPINAR MH.

ÖZLÜCE MH.

ORGANİZE SANAYİ

**VİLLA
SEVA**

Şahinkaya
Academy

Şahinkaya
Ana Kampüs

Şahinkaya
Hexagon

19 MAYIS MH

5.4 km	Bursa Şehir Hastanesi	3.6 km	Korupark Avm
6.1 km	Şahinkaya Okulları	1.8 km	Hızlı Tren İstasyonu
5.3 km	Özlüce	7.7 km	FSM Bulvarı
700 m	Özdilek Gusto	4.4 km	Bademli
4.8 km	Organize Sanayi	950 m	Ergin Concept
1.5 km	İstanbul / İzmir Otopanı	100 km	İstanbul

Bursa'nın Tek Gerçek Rezidansı

5 yıldızlı otel standardıyla Balat'ta konumlanan Seva Flats, çağdaş şehir yaşamını estetik konfor ve işlevsellikle yeniden yorumlayan prestijli bir yaşam alanıdır.

Modern Yaşam Kusursuz Denge

Modern, işlevsel ve deneyim odaklı yapısıyla yaşamı daha akıcı ve ayrıcalıklı hale getirir.



 SEVA







Seva Flats; 99 adet 1+1 konut ve 11 adet ofisi bir araya getiren, modern ve seçkin bir yaşam projesi olarak tasarlandı.



Yeni Nesil Şehir Ayrıcalığı

Seva Flats Balat, farklı yaşam biçimlerine uyum sağlayan bahçeli, balkonlu ve teraslı daire alternatifleriyle standart konut anlayışının ötesinde seçkin bir yaşam deneyimi sunar.

Yeni nesil yaşam kurgusunu yüksek standartta konut güvenliği, 2 katlı kapalı otopark ve **Seva Home+** ayrıcalıklarıyla tamamlayan **Seva Flats Balat** rezidans yaşamını yeniden tanımlar.





Otopark Girişi

Peyzaj Alanı

Otopark Girişi

Site Girişi

Lobi

PARK

Balat'ın Yeni Yaşam Kurgusu

Dört tarafı yollarla çevrili ayrıcalıklı konumuyla güçlü ulaşım avantajı sunan proje çevresindeki peyzaj alanları ve kendi içinde tasarlanan nitelikli yeşil dokusuyla seçkin bir yaşam atmosferi oluşturur.

Sağlam Temeller Güçlü Yaşam

Yapı güvenliği, **C35 beton standardı** ve yüksek mühendislik kalitesiyle güçlendirilirken; yangın güvenliği altyapısı uluslararası standartlara uygun şekilde planlandı.





 SEVA

Sürdürülebilir Yaşam

Seva Flats Balat'ta akıllı ev teknolojileri, yaşam konforunu ileri seviyeye taşıyarak aydınlatma, iklimlendirme, perde sistemleri ve güvenlik gibi birçok detayı tek dokunuşla yönetebilmenizi sağlar. Gelişmiş mühendislik yaklaşımıyla entegre edilen bu sistemler yaşamı daha güvenli, sezgisel ve zahmetsiz bir deneyime dönüştürür.

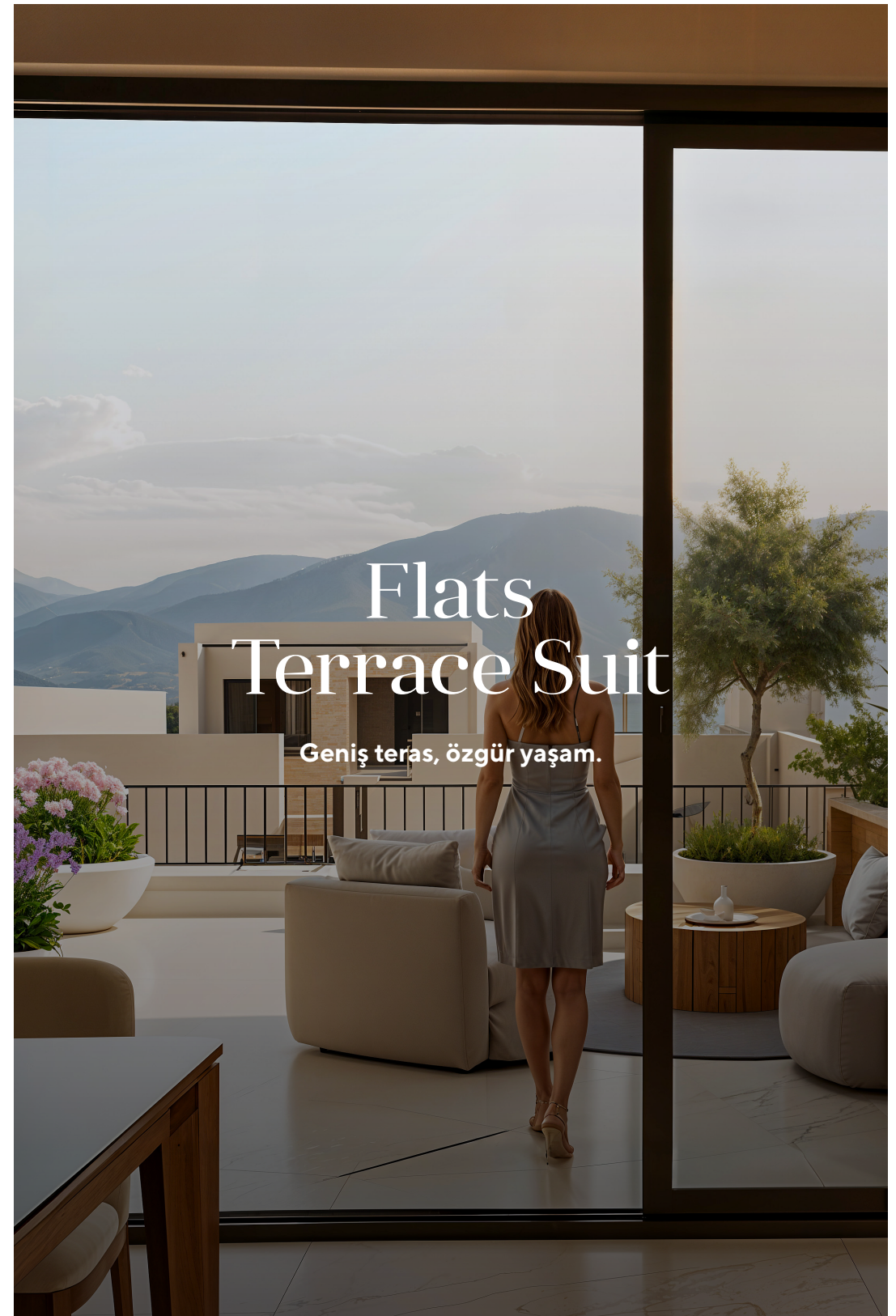


**SEVA
FLATS**



Flats Garden Suit

Doğayla temas eden özel yaşam.



Flats Terrace Suit

Geniş teras, özgür yaşam.

Flats Seva Suit

Şehirle iç içe, balkonlu kompakt yaşam.

AYNI ŞEHİR FARKLI YAŞAM

Seva Flats Balat'ta daireler, farklı yaşam tarzları ve günlük alışkanlıklar düşünülerek çeşitlendirilmiştir. Balkonlu, teraslı ve bahçeli alternatifler; kullanıcıya standart bir konuttan öte, kendi yaşam ritmine uygun seçkin bir deneyim sunar.

Doğayla Aynı Ritimde Flats Garden Suit

Flats Garden Suit, özel bahçe alanıyla şehir yaşamından kopmadan doğayla dengeli, huzurlu ve kişisel bir yaşam deneyimi sunar. Açık havada başlayan günler ve sakin anlar için özgür bir yaşam alternatifidir.



Gökyüzüne Açılan Yaşam Flats Terrace Suit

Flats Terrace Suit, geniş teras alanıyla yaşamı iç mekânın ötesine taşır. Dinlenme, sosyalleşme ve özel anlar için tasarlanan bu açık yaşam alanı; şehir içinde ferah, özgür ve seçkin bir deneyim sunar.



Şehrin Yeni Ritmi Flats Seva Suit

Flats Seva Suit, balkonlu yaşam kurgusuyla modern şehir hayatını kişisel açık alan konforuyla buluşturur. Gün ışığı, işlevsel planlı yapısı ve ferah kullanım hissiyle günün her anına konforlu bir yaşam deneyimi katar.



Kat Planları

1+1 Tip 1 Bahçeli Kat Planı

Brüt Alan	: 75.00 m ²
Net Alan	: 38.89 m ²
Kullanılabilir Alan	: 34.22 m ²
Bahçe	: 24.00 m ²
1 Giriş Holü	: 3.91 m ²
2 Yaşam Alanı + Mutfak	: 17.41 m ²
3 Yatak Odası	: 9.38 m ²
4 Banyo	: 3.52 m ²
5 Bahçe	: 24.00 m ²



SEVAFLATS
BALAT

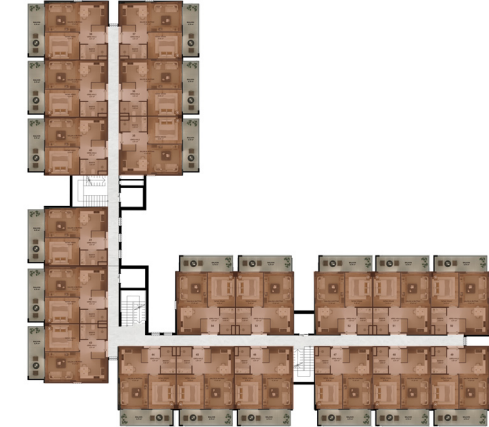


1+1 Tip 2 Balkonlu Kat Planı

Brüt Alan	: 93.00 m ²
Net Alan	: 48.85m ²
Kullanılabilir Alan	: 43.98m ²
Balkon	: 9,76 m ²
1 Giriş Holü	: 3.91 m ²
2 Banyo	: 3.52 m ²
3 Salon Ve Mutfak	: 17.41 m ²
4 Yatak Odası	: 9.38 m ²
5 Balkon	: 9,76 m ²



SEVAFLATS
BALAT



Tasarım bütünlüğü kapsamında daire ve teras m²'lerinde bloklara göre değişiklikler olabilir.

1+1 Tip 3 Sky Teras Kat Planı

Brüt Alan	: 75.00 m ²
Net Alan	: 38.89.m ²
Kullanılabilir Alan	: 34.22 m ²
Teras	: 36.00 m ²
1 Giriş Holü	: 3.91 m ²
2 Yaşam Alanı + Mutfak	: 17.41 m ²
3 Yatak Odası	: 9.38 m ²
4 Banyo	: 3.52 m ²
5 Teras	: 36.00 m ²



SEVAFLATS
BALAT

1+1 Tip 4 Kat Planı

Brüt Alan	: 75.00 m ²
Net Alan	: 38.89 m ²
Kullanılabilir Alan	: 34.22 m ²
1 Giriş Holü	: 3.91 m ²
2 Yaşam Alanı + Mutfak	: 17.41 m ²
3 Yatak Odası	: 9.38 m ²
4 Banyo	: 3.52 m ²



SEVAFLATS
BALAT

Tasarım bütünlüğü kapsamında daire ve teras m²'lerinde bloklara göre değişiklikler olabilir.

Kalite, Detaylarda Hayat Bulur

Seva Flats Balat yaşam alanları; teslimata dahil ahşap kaplama ve lake detaylı TV ünitesi, ahşap kaplama/lake kapılar ve lake süpürgeliklerle modern, konforlu ve nitelikli bir yaşam sunar





Seva Flats Ayrıcalıkları;

- Ahşap kaplama ve lake detaylı TV ünitesi
- Ahşap kaplama/lake boyalı kapılar
- Lake boyalı süpürgelikler



Seva Flats Ayrıcalıkları;

- Ahşap Kaplama ve 1. Sınıf Lake Boyalı Mutfak Dolabı
- Porselen Tezgah
- Leisure Ankastre Set

Gurme Deneyim ve Zamansız Tasarımın Buluşması

Seva Flats Balat'ta mutfaklar; ahşap kaplama ve lake detaylı mutfak dolapları, porselen tezgah ve Leisure ankastre set ile kullanıma hazır şekilde teslim edilir.

Kalite, Detaylarda Hayat Bulur

Seva Flats Balat'ın iç mekanları; seçkin malzeme tercihleri, titiz işçilik ve bütüncül tasarım anlayışıyla şekillendirilmiştir. Estetik, dayanıklılık ve işlevselliği bir araya getiren her detay, zamansız ve konforlu bir yaşam deneyimi sunmak üzere özenle ele alınmıştır. Projede yer alan sabit mobilyalar ve iç mekan uygulamaları, Savarro Project imzasıyla kalite, estetik ve uzun ömürlü kullanım anlayışını aynı çizgide buluşturur.

Seva Flats Balat 'ta banyolar; Grohe bataryalar, porselen tezgahlar ve ahşap kaplama/lake detaylı banyo dolaplarıyla kalite, konfor ve estetiği bir arada sunar.



Seva Flats Ayrıcalıkları;

- Grohe Bataryalar
- Porselen Tezgahlar
- Ahşap Kaplama ve Lake Boyalı Banyo Dolapları

Seva Flats Ayrıcalıkları;

- Ahşap Kaplama
- Lake Boyalı Kapılar
- Lake Süpürgelikler





Her Anında Özen, Her Detayında Kalite

Seva Flats Balat yatak odaları; ahşap kaplama/lake kapılar ve lake süpürgeliklerle sade, modern ve bütünsel bir tasarım dili sunar.



SEV.

SEV.

ART

information

information

İyi Bir Karşılama Her Şeyi Değiştirir

SEVAHOME+

Ayrıcalıklı Yaşam Alanları

SevaHome+, Seva Flats Balat'ta gndelik yařamı kolaylařtıran, sosyal deneyimi zenginleřtiren ve projeye seřkin bir rezidans kimlięi kazandıran yeni nesil bir yařam modelidir.

Sosyalleřme, alıřma, misafir aęırlama ve destek hizmetlerine kolay eriřim gibi farklı ihtiyaları tek atı altında buluřturan SevaHome+, projeyi yalnızca bir konut alanı olmaktan ıkararak aędař ve btncl bir yařam ekosistemine dnřtrr.





SEVA FRIENDS



SEVA COWORK

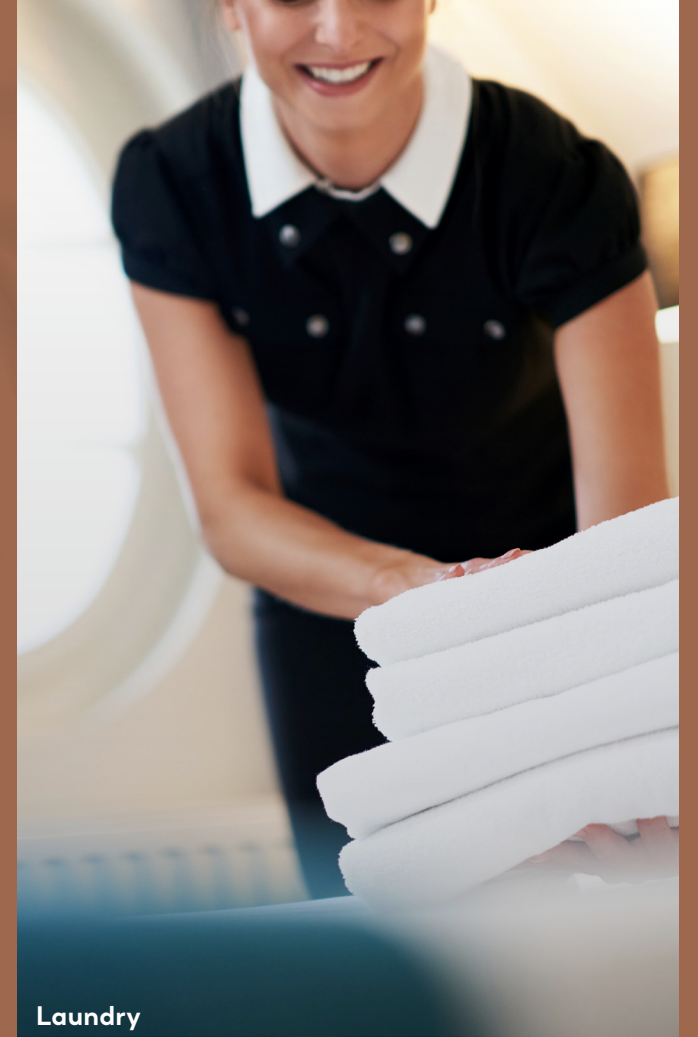


SEVA MEETS

SEVA ASIST

Hayatı Kolaylaştıran Ayrıcalıklar

Lobi, vale, temizlik, laundry ve ütü gibi hizmetler tek bir çatı altında sunulur. Böylece yaşam daha zahmetsiz ve akıcı hale gelir.





Yoga-Pilates-Fitness



Vale Hizmeti



Temizlik Hizmeti

SEVA FRIENDS

Sevdiklerinizle Paylaşılan Özel Anlar

Seva Friends, arkadaş buluşmaları, film ve maç keyfi oyun geceleri ve özel kutlamalar için tasarlanmış seçkin sosyal alanlardır. Kitchenette, projeksiyon ve konforlu oturma düzenleriyle sosyal yaşamı kişisel ve ayrıcalıklı bir deneyime taşır.





SEVAMEETS

Toplantılarınız İçin Hazır Prestijli ve Özel

Seva Meets, toplantı, sunum ve özel görüşmeler için tasarlanmış prestijli ve donanımlı bir buluşma alanıdır. Düzenli, erişilebilir ve kontrollü yapısıyla kullanıcıların ihtiyaç duydukları anda profesyonel bir ortama kolayca ulaşmasını sağlar.





SEVACOWORK

Odaklanmak İçin Tasarlandı

Seva Cowork, evden çalışanlar ve odaklı bir çalışma ortamına ihtiyaç duyan kullanıcılar için tasarlanmış donanımlı ve nitelikli bir ortak çalışma alanıdır. Profesyonel ve verimli yapısıyla düzenli üretkenliği günlük yaşamın doğal bir parçasına dönüştürür.





SEVA OFİS+ BALAT

Yeni Nesil Ofis Deneyimi

Seva Flats Balat'ta yer alan 11 ofis birimi, bağımsız ve dağınık kullanım anlayışı yerine Seva Ofis+ Balat markası altında bütüncül bir iş yaşamı modeliyle kurgulanmıştır.

Düzenli, prestijli ve kontrollü yapısıyla **Seva Ofis+ Balat**; ofis kullanıcılarına nitelikli bir çalışma ortamı sunarken, proje genelinde daha güçlü bir kurumsal kimlik ve marka değeri oluşturur.

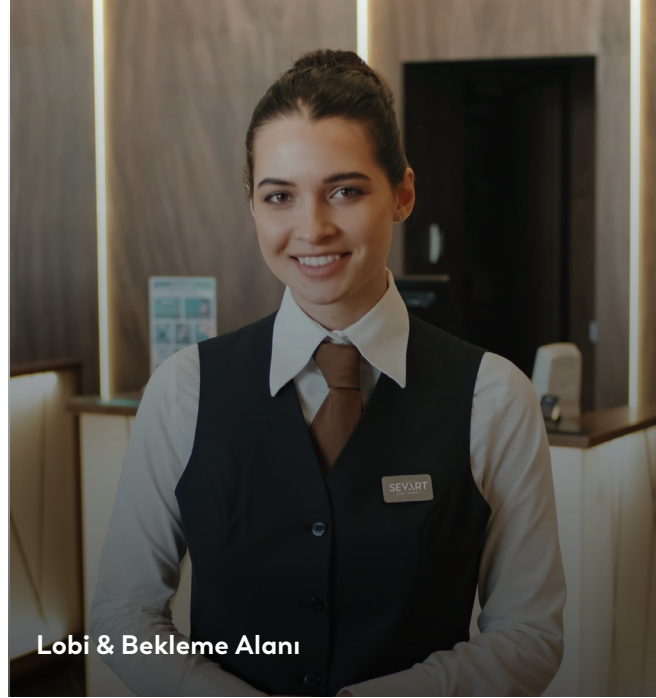
Bu yaklaşım sayesinde **Seva Flats Balat**, yalnızca konut ve ofis birimlerinden oluşan bir proje değil; yaşam, çalışma ve prestiji aynı çatı altında buluşturan seçkin bir karma yaşam modeli sunar.





 SEVA

SEVA OFİS+



Lobi & Bekleme Alanı



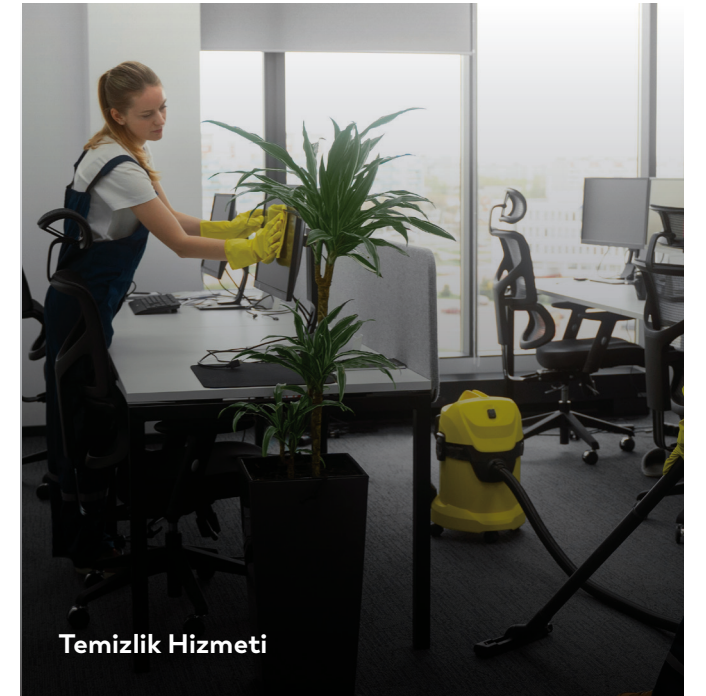
Ortak Mutfak Alanı

Prestijli Ofisler İçin Tamamlayıcı Hizmetler

Seva Ofis+, temizlik, laundry, ütü ve ortak servis alanı gibi destek hizmetleriyle ofis kullanıcılarına daha düzenli, verimli ve prestijli bir çalışma deneyimi sunar. Bu bütüncül hizmet modeli, klasik ofis anlayışının ötesinde modern ve konforlu bir iş yaşamı kurgusu oluşturur.



Kuru Temizleme



Temizlik Hizmeti



 SEVA

cempont Lbad

SEVA FLATS

Proje Tanıtımı

Proje Genel Bilgileri

Proje Sahibi: Severt İnşaat San. Tic. Ltd. Şti.

Proje Adı: Seva Flats

Lokasyon: Bursa, Nilüfer İlçesi, Balat Bölgesi

Toplam Konut Sayısı: 99 adet konut

Ticari Alan: 11 adet

Arsa Alanı: 3500 m²

Daire Tipleri: 1+1

Konut Seçenekleri: Flats Garden Suite, Flats Terrace Suite, Flats Seva Suite

SevaHome+ Ayrıcalıkları

- Seva Friends
- Seva Coworks
- Seva Meets
- Fitness alanı
- Yoga – pilates stüdyosu
- Bisiklet park alanları
- Kapalı otopark
- Vale hizmeti
- Elektrikli araç şarj istasyonu altyapısı
- 7/24 güvenlik hizmeti
- Peyzajla bütünleşen sosyal alanlar

Tasarım ve İnşaat Özellikleri

Tasarım Anlayışı:

Modern mimariyi doğayla bütünleştiren, zamansız ve rafine yaşam alanları oluşturmayı hedefleyen özgün tasarım anlayışı benimsenmiştir.

Kullanılan Malzemeler

İnşaat Sistemi:

Projede C35 beton standardı kullanılmıştır. Deprem yönetmeliğine uygun radye temel sistemi uygulanmıştır. TSE belgeli, 1. sınıf yapı malzemeleri tercih edilmiştir. Yangın güvenliği altyapısı uluslararası standartlara uygun şekilde projelendirilmiştir.

Isıtma Sistemi:

Daha homojen ısı dağılımı sağlayan yerden ısıtma sistemi uygulanmıştır.

Yalıtım Sistemi:

Dış cephelerde ısı ve ses yalıtımı sağlanmıştır. Çatı, teras ve ıslak hacimlerde çift kat su yalıtımı uygulanmıştır.

Akıllı Ev Sistemi:

Aydınlatma, iklimlendirme, perde ve güvenlik sistemleri akıllı ev altyapısıyla uzaktan kontrol edilebilmektedir.

Salon, Mutfak ve Odalar:

Zeminlerde 1. sınıf seramik ve parke uygulamaları yapılmıştır. Pencere ve balkon kapılarında ısı yalıtımlı alüminyum doğrama ve çift cam sistemi kullanılmıştır. Tüm sabit mobilyalar Savarro Project tarafından üretilmiş ve uygulanmıştır.

** Görseller tanıtım amaçlı hazırlanmış olup, SEVART İNŞAAT SAN. TİC. LTD. ŞTİ görsellerin internet portalında veya her türlü tanıtım, reklam ve ilanlarında yer alan özelliklerinden bir veya birden fazlasında her türlü değişiklik yapma hakkına sahiptir**

SEVA OFİS+ BALAT

Proje Tanıtımı

Proje Genel Bilgileri

Proje Sahibi: Severt İnşaat San. Tic. Ltd. Şti.
Proje Adı: Seva Flats
Lokasyon: Bursa, Nilüfer İlçesi, Balat Bölgesi

Seva Ofis+ Ayrıcalıkları

- Resepsiyon hizmeti
- Karşılama ve bekleme alanları
- 7/24 özel güvenlik
- Profesyonel temizlik hizmeti
- Açık otopark
- Elektrikli araç şarj istasyonu altyapısı
- Laundry
- Kitchenette

Tasarım ve İnşaat Özellikleri

Tasarım Anlayışı:

Ticari alanları modern ve kullanıcı dostu bir yaklaşımla ele alan proje, kentin merkezinde kolay ulaşılabilir bir ofis alanı olarak tasarlanmıştır.

Kullanılan Malzemeler

İnşaat Sistemi:

C35 betonarme yapı sistemi uygulanmıştır.
Deprem yönetmeliğine uygun radye temel sistemi tercih edilmiştir.
TSE belgeli, 1. sınıf yapı malzemeleri kullanılmıştır.

Yalıtım Sistemi:

Isı ve ses yalıtımı sağlayan dış cephe uygulamaları yapılmıştır.
Teras ve ıslak hacimlerde su yalıtımı uygulanmıştır.

Ortak Alanlar:

Fonksiyonel planlama ile maksimum kullanım alanı sağlanmıştır.
Modern lobi ve mutfak tasarımları ve yüksek kaliteli malzemeler kullanılmıştır.
Tüm sabit mobilyalar Savarro Project tarafından üretilmiş ve uygulanmıştır.

** Görseller tanıtım amaçlı hazırlanmış olup, SEVART İNŞAAT SAN. TİC. LTD. ŞTİ görsellerin internet portalında veya her türlü tanıtım, reklam ve ilanlarında yer alan özelliklerinden bir veya birden fazlasında her türlü değişiklik yapma hakkına sahiptir**

SEVAFLATS

BALAT

SATIŞ OFİSİ

Altınşehir mah. Abdi İpekçi Cad. No:17
Nilüfer / BURSA

444 8 208

SEVART
yapı sanatı



SEVA HOLDING

Altınşehir mah. Abdi İpekçi Cad. No:17 Nilüfer / BURSA

444 8 208

www.sevartinsaat.com.tr